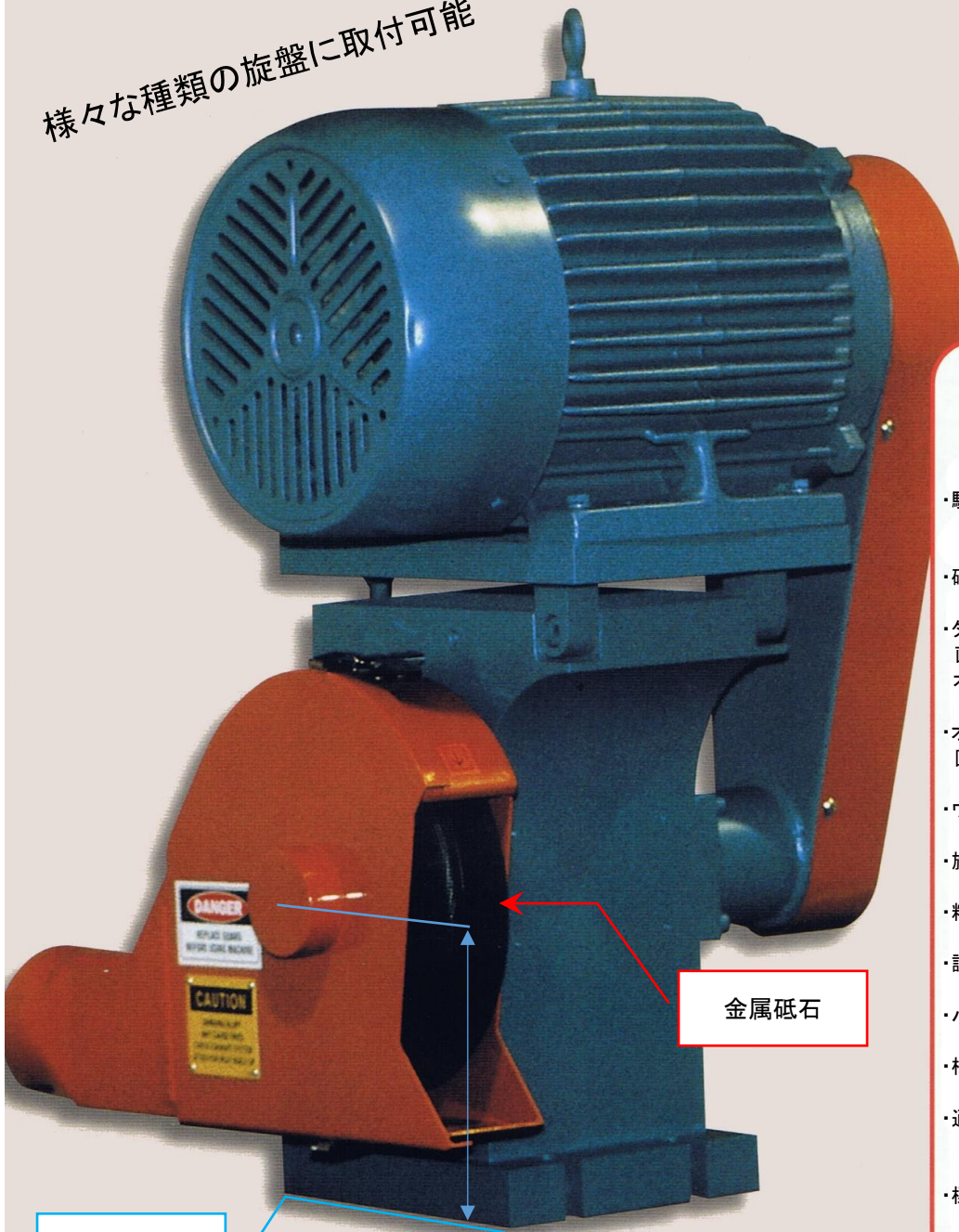
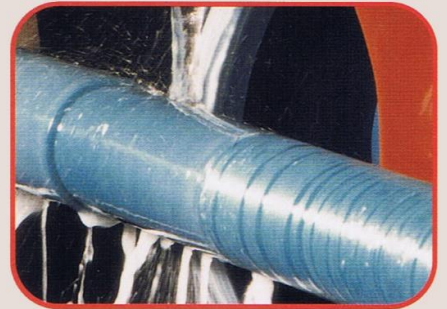


HSG High Speed Grinder

HSG 1000シリーズ

高速ベルト駆動 ゴムロール用 研磨装置

様々な種類の旋盤に取付可能



金属砥石

センターライン
高さ(152mm)

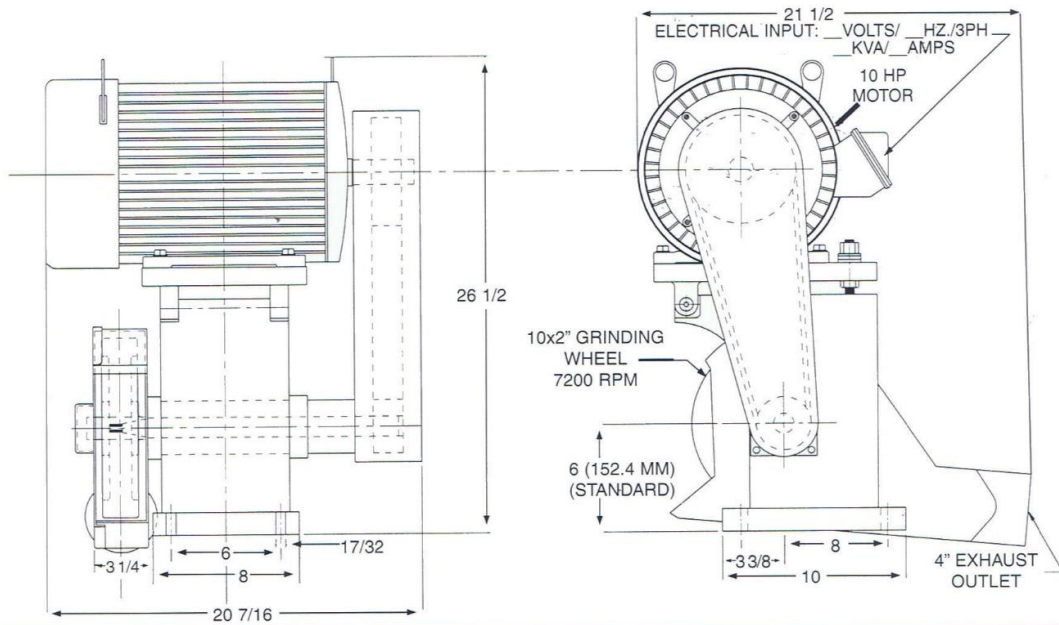
HSG HIGH SPEED GRINDER

- ・駆動モーターは7.5HP, 10HP, 15HPの3種類。
(5.6kW, 7.5kW, 11.2 kW)
- ・砥石回転速度 7200 rpm @ 60 Hz。
- ・タンガステンカーバイドでコーティングされた、直径10" (254mm)の金属砥石。オプションで12" (305mm) 径も有り。
- ・オプションのインバータで、最適な砥石の回転速度を得られます。
- ・ウエット研磨/ドライ研磨のいずれも可。
- ・旋盤のどちらの側にも取付できます。
- ・精密で高速なスピンドル(芯棒)。
- ・調整可能なベルトテンション。
- ・バランス調整済み。
- ・様々な種類の旋盤に取付できます。
- ・通常電源:
230/380/460V, 3相, 50/60 Hz.
- ・標準的なセンターライン高さ: 6" (152mm)

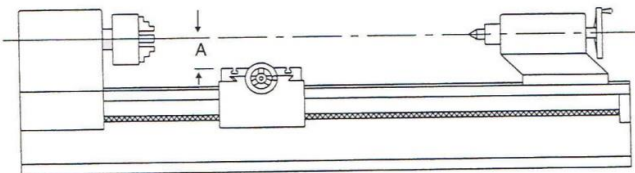
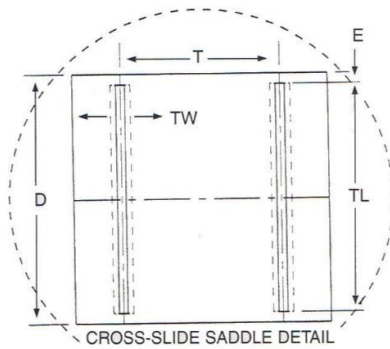
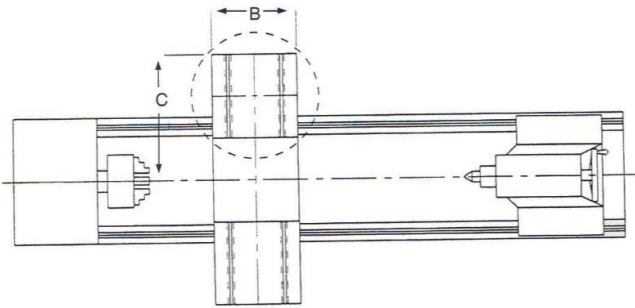
REMCO

Roller Equipment Manufacturing Company, Inc.

Dimensional Layout



Order Instruction Layout



NOTES: ⚠ 寸法「C」は、サドルが完全に収納された状態での寸法です。

⚠ 右記の空欄に記入してください。
また、必要に応じて、既存旋盤の特徴/寸法のスケッチを、追加情報として準備してください。

砥石の情報(粗さ/メーカー名): _____

ロールの最大径: _____

サドルの前後方向最大移動距離: _____

グラインダー取付位置:

電源: _____ VAC, 50 60

- IN
- MM
- IN
- MM
- FRONT MOUNTED
- REAR MOUNTED
- HZ, 3 PHASE

A: _____ C: _____ E: _____ TL: _____
B: _____ D: _____ T: _____ TW: _____

REMCO

EMJ
Edward Meise Japan

エドワードミース ジャパン リミテッド
米国REMCO社の国内総代理店
〒252-0335
神奈川県相模原市南区下溝1359 EMJビル
TEL: 042-777-7131 FAX: 042-777-7132
e-mail: sales@edwardmeisejapan.com
www.edwardmeisejapan.com